

Eventlocation Hamburg Cruise Center Baakenhöft



Foto © Stefan Groenveld

Informationen zur Anmietung

Eventlocation in der HafenCity mit Elbblick

Das Hamburg Cruise Center Baakenhöft



Foto © Stefan Groenveld

Feiern und Tagen mit unmittelbarem Blick auf die Elbe und den Hafen – dies bietet das Cruise Center Baakenhöft. Zentral gelegen inmitten der HafenCity, Europas derzeit größtem innerstädtischen Stadtentwicklungsprojekt, eignet sich die rund 800 m² große Empfangshalle des Terminalgebäudes für verschiedenste Veranstaltungen wie Konferenzen, Firmenveranstaltungen, Messen, Galas und Kulturveranstaltungen (Kapazität bis 700 Personen).

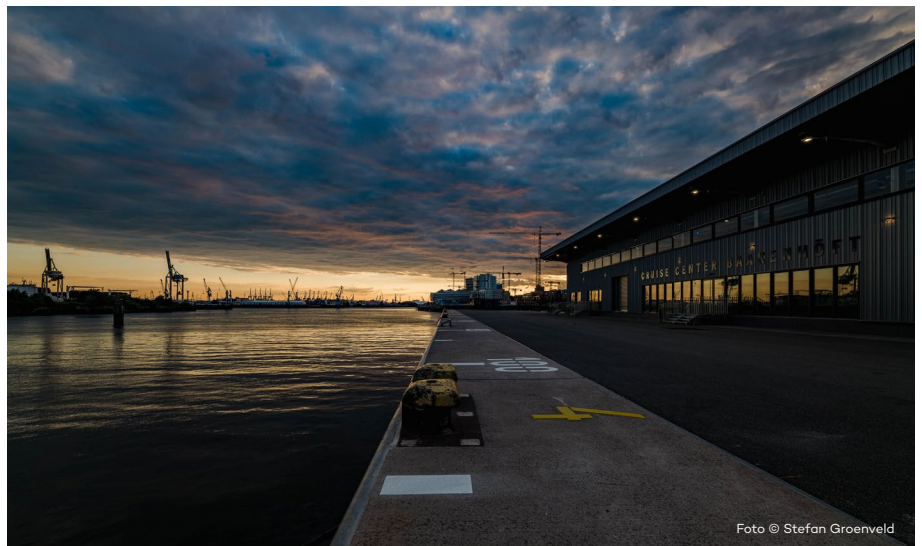
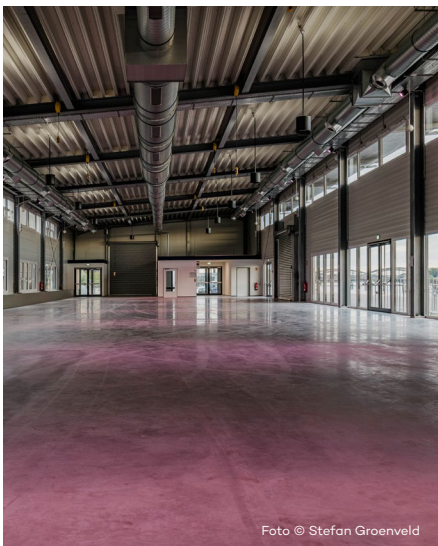
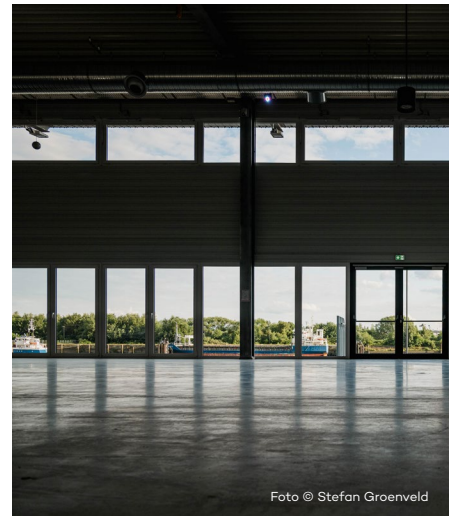
Hier, direkt an der Elbe und im Herzen Hamburgs, machen jährlich viele der weltweit bedeutendsten Kreuzfahrt-

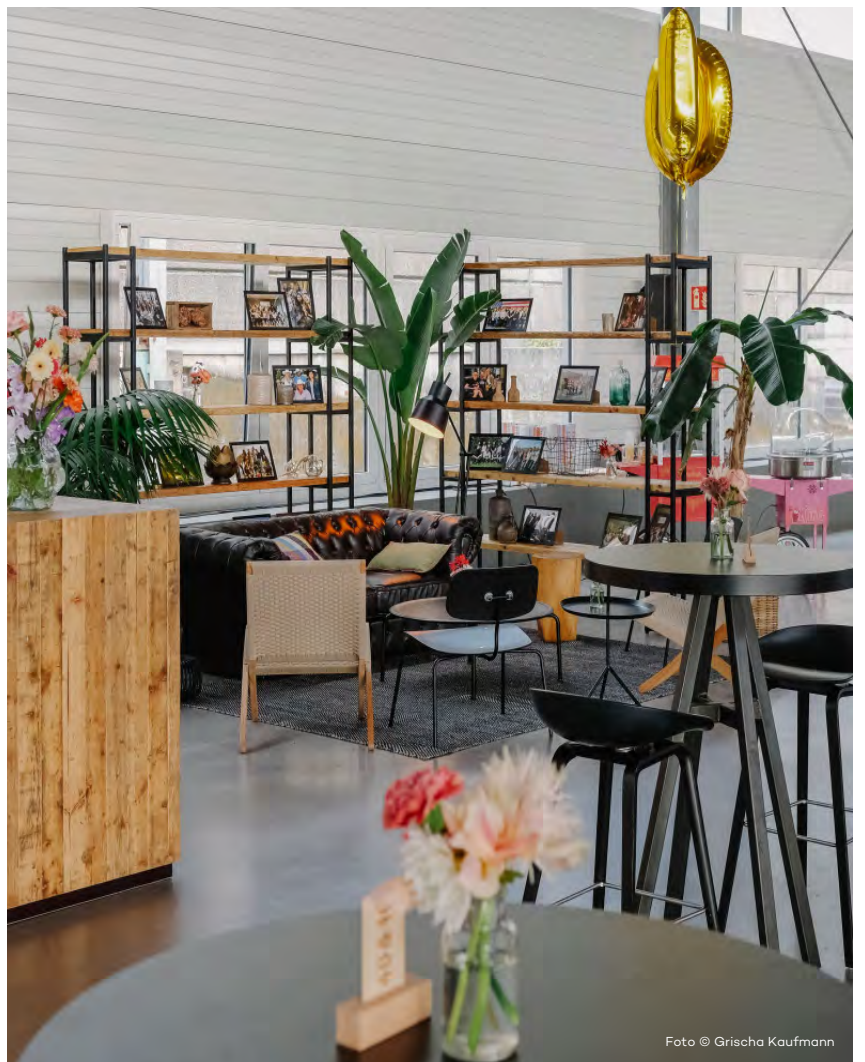
schiffe fest. Außerhalb des Kreuzfahrtbetriebs bietet die stützenfreie Empfangshalle eine außergewöhnliche Plattform für Veranstaltungen und Feierlichkeiten der besonderen Art. Hafen und Elbe sind sowohl über eine große wasserseitige Fensterfront als auch über großzügige Außenflächen auf dem Kai erlebbar.

Durch seine zentrale Lage stellt das Hamburg Cruise Center Baakenhöft einen maritimen Anziehungspunkt dar, der bequem in wenigen Minuten von der Innenstadt und dem Hauptbahnhof aus zu erreichen ist. Es besteht eine direkte U-Bahn-Anbindung

über die Linie U4 (Haltestelle HafenCity Universität). Großzügige Parkflächen direkt am Gebäude ermöglichen eine unkomplizierte Anfahrt mit dem PKW.

Events lassen sich sehr flexibel und individuell gestalten, da weder für die Technik noch für das Catering eine Dienstleisterbindung besteht.





Fakten zum Hamburg Cruise Center Baakenhöft

Adresse

Hamburg Cruise Center Baakenhöft
Baakenhöft 1
20457 Hamburg

Lage

Innenstadt/Hauptbahnhof: ca. 2,3 km
Flughafen Hamburg: ca. 15 km / 30 Minuten
Autobahn A255: ca. 2,2 km
U-Bahn U4: Station „HafenCity Universität“
(ca. 500 m)
Buslinie 111: Haltestelle „Baakenhöft“
(ca. 250 m)

Größe

800 m² Nutzfläche für Veranstaltungen
50 m² Sanitäranlagen barrierefrei
13,5 m² nutzbarer Nebenraum (z.B. Backoffice)
ca. 4.000 m² Außenfläche (wasserseitig)
ca. 3.000 m² Außenfläche (landseitig)

Kapazität | Zulassung

Zulassung als Versammlungsstätte max. 700 Personen

Art der Veranstaltung

Konferenzen, Firmenveranstaltungen, Messen, Galas,
Kulturveranstaltungen etc.

Catering

Keine Dienstleisterbindung

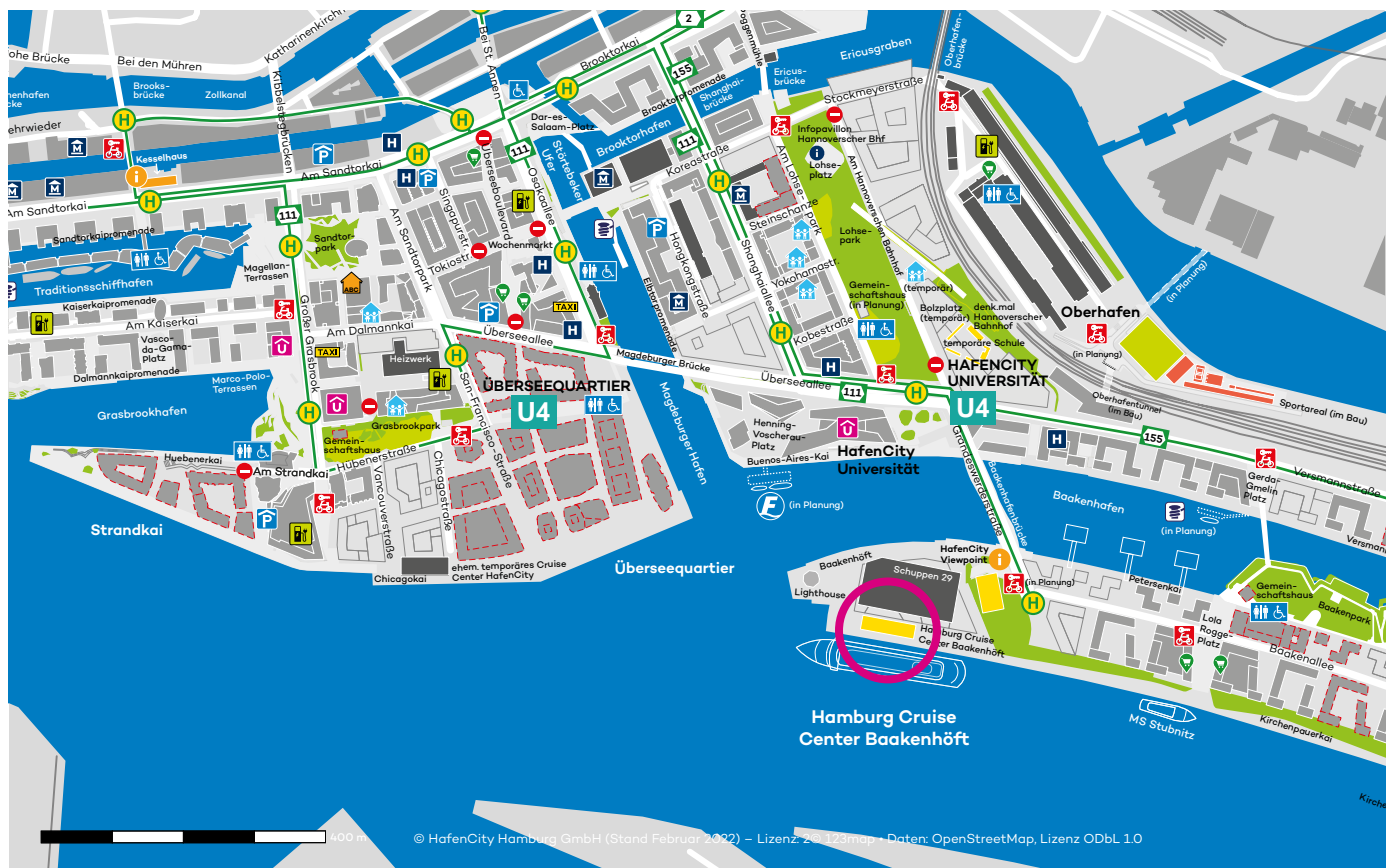
Technik

Keine Dienstleisterbindung

Reinigung

Dienstleisterbindung

Lageplan



Gebäude fertiggestellt	Bestandsgebäude	Spiel- und Sportflächen	Stadtrad Leihstation
Gebäude in Planung	Straße / Gebäude im Bau	Hafencity InfoCenter	E-Mobility Ladesäule
Temporäre Gebäude	Parks und Grünflächen	Hotel Pension	Fährlinie
		Barkassenanleger	

Technische Ausstattung

(Stark-) Strom, Wasser, LED- Deckenbeleuchtung / RGB Strahler mit fester Szenenbeleuchtung, Tageslicht, Heizung, Klima, WCs, WLAN, Barrierefreiheit.
Nicht vorhanden: Mobiliar, Ton- und Lichttechnik, Bühne.

Maße

Gebäude gesamt: ca. 68 x 15 m
Raumhöhe: ca. 4,5 m bis 7,2 m (Schrägdach)
Türen ebenerdig: 2,13 x 2,4 m (B x H)
Türen mit Treppe: 2,5 x 2,4 m (B x H)
Rolltore: ca. 4 x 3,6 m (B x H). Absatzhöhe: ca. 0,6 m. LKW können zum Be- und Entladen vor den Toren halten.

Dachtragwerk | Hängepunkte

Traglasten für Eventausstattung (Beleuchtung / Traversen) sind in den Statik der Dachkonstruktion berücksichtigt

Boden

Geglätteter Beton
Flächenlasten bis 30 KN/m² bei gleichmäßiger Lastverteilung.

Mietpreise

Indoornutzung mit Außenflächen (Logistik)
bis zu 400 Personen: € 5.000,- netto zzgl. MwSt.

Indoornutzung mit Außenflächen (Logistik)
bis zu 700 Personen: € 6.000,- netto zzgl. MwSt.

Außenflächennutzung (Veranstaltung/ Parken):
€ 1.500,- 2.500,- netto zzgl. MwSt.

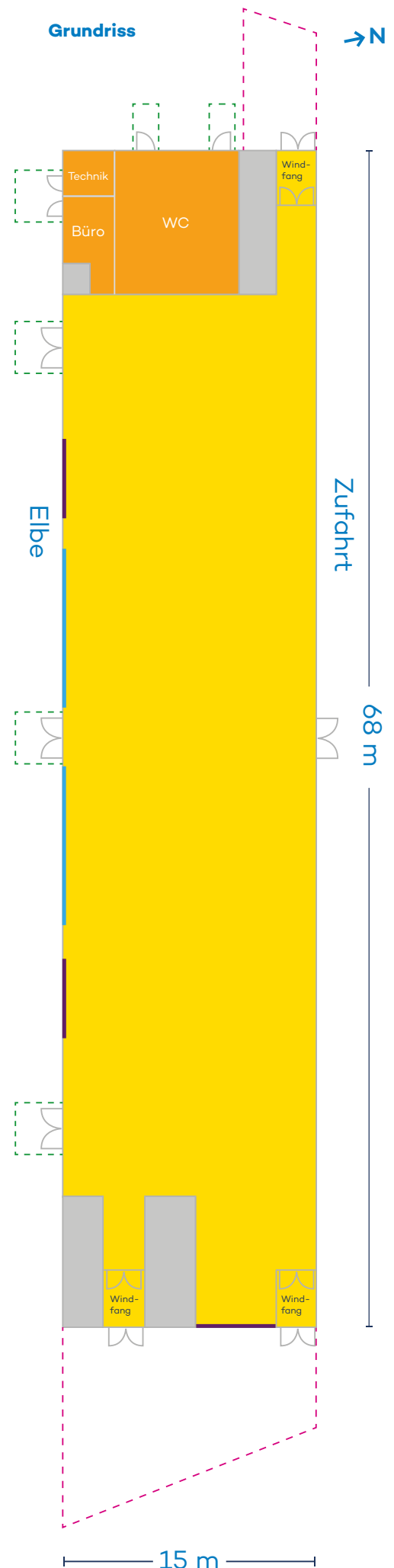
Es fallen zusätzlich Verbrauchskosten für Strom und Wasser an.

Ab- und Aufbau tage werden mit 50% berechnet.

Info | Buchung

HafenCity Hamburg GmbH
Farina Klose
klose@hafencity.com
Mobil: +49 176 42867765

Grundriss



Eventfläche

Nebenfläche

nicht vermietbare Fläche

Fensterfront

Rolltor

Treppe

Rampe 6%

Stand Februar 2024.

Änderungen vorbehalten.